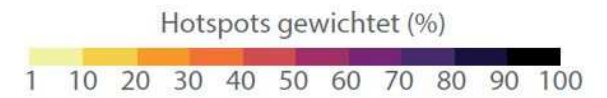


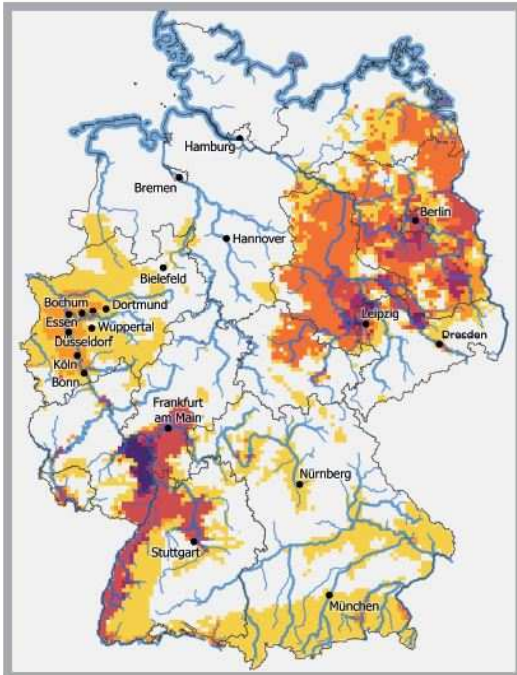
# Klimatische Hotspots



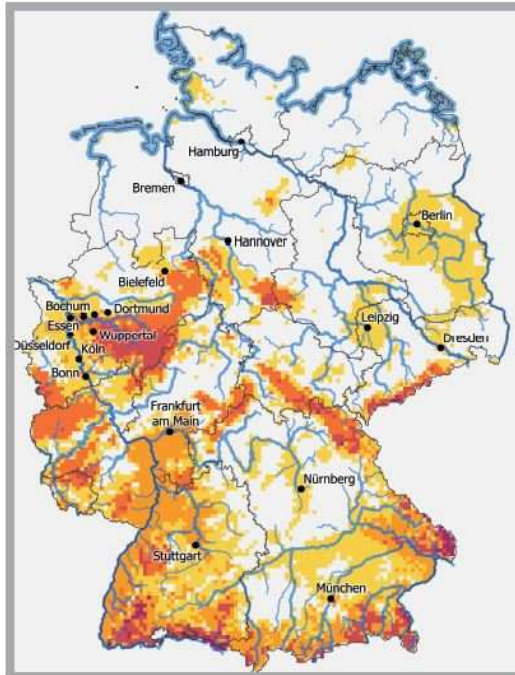
- Städte über 300.000 Einwohner
- Regionen mit hydrologischen und küstenspezifischen Risiken

## Mitte des Jahrhunderts

2031 - 2060 Absolut

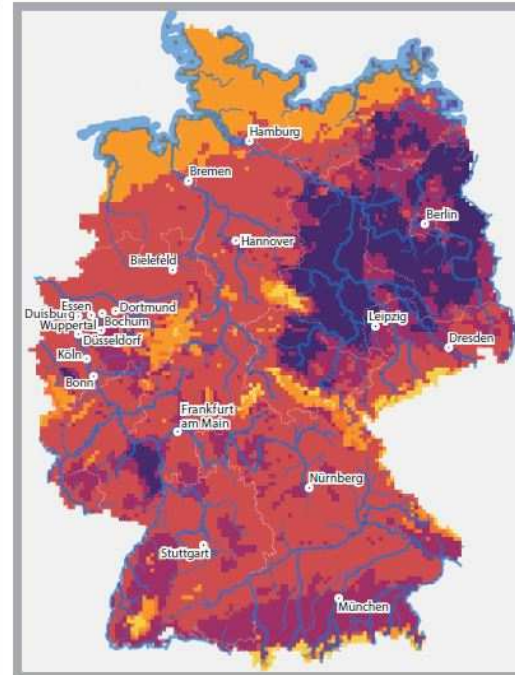


2031 - 2060 Änderung



## Ende des Jahrhunderts

2071 - 2100 Absolut



2071 - 2100 Änderung

